

# POLÍTIQUES DE SEGURETAT A L'ATENCIÒ PRIMÀRIA

Dr. F. Borrell



# Algunes troballes

- Metges negadors:
  - 25% estudi 1996
  - 30% estudi 2004-5
- Ens equivoquem sovint.
  - 1,5 errors greus percebuts a l'any.
- Efectes emocionals importants.
  - 7% han pensat en deixar la
  - professiò.



# Area admisions

- Identificació pacient.
- Fluxe de pacients.
- Informació protocolitzada.
- Recepció de demandes urgents.
- Avisos domiciliaris.
- Localització de professionals.



# Infermeria

- Domini de tècniques de suport vital bàsic i avançat.
- Inyectables.
- Cura de ferides.
- Absència de maniobres preventives.
- ATDOM: presència
- d'Informe-Curs Clínic
- en el domicili del pacient.



# Medicina-pediatria

- Elements d'entorn: camilla, endolls, columnes...
- Manca de detecció d'oportunitats preventives:
  - Sobre tot en l' àrea psicosocial.
- Maniobres exploratòries.
- Ajust posològic.



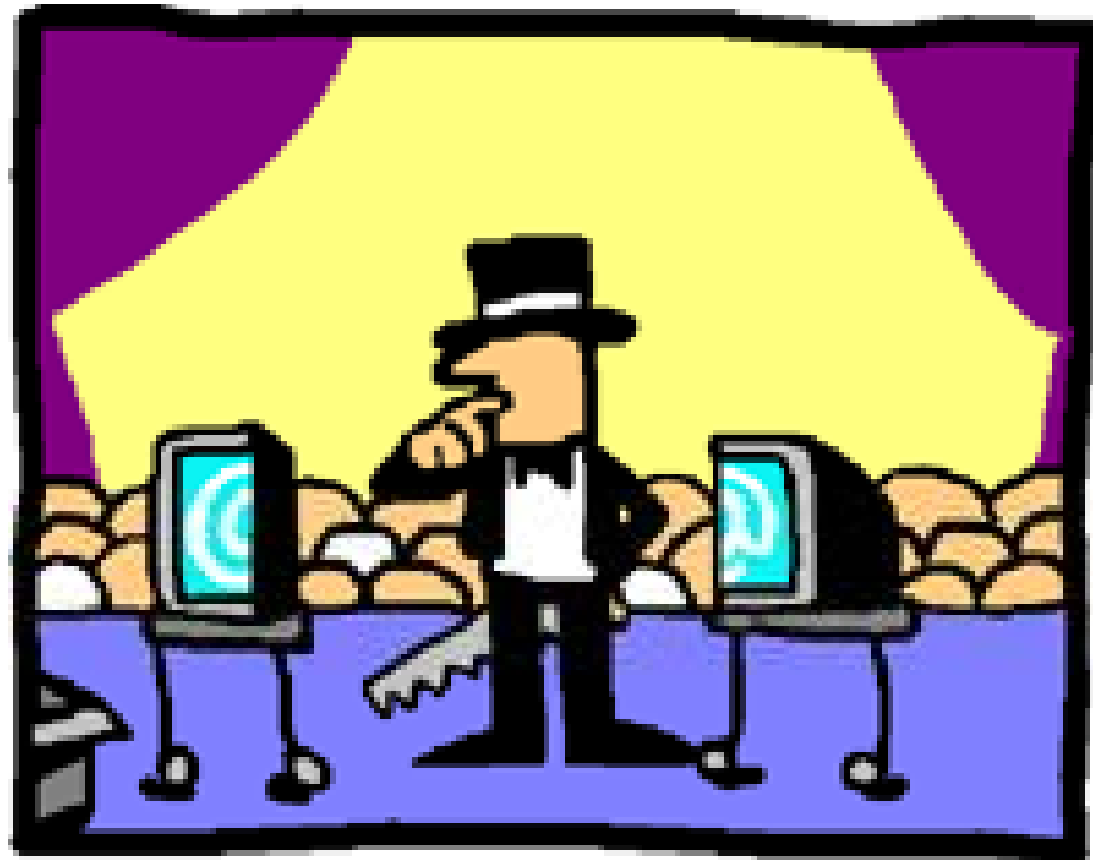
# Medicina de familia

- Acolliment.
- Integració de les dades.
- Forats negres vs. hipopòtems verds.
- Manca de maniobres preventives.
- Interaccions medicamentoses
- Conexió amb especialistes i Hospitals.
- Priorització i seguiment del pacient.



# QUÈ PÒDEM FER??

ALGUNS  
EXEMPLES



# EXEMPLES DE POSSIBLES INTERVENCIONS

- Pacient diabètic amb FRCV  $> 15\%$  sense AAS.
- Pacient descompensat per mal compliment medicació.
- Hipo o hiperkalièmia iatrogènica.



# POLÍTIQUES DE SEGURETAT

ERGONOMIA COGNITIVA

FILTRES D' ERRORS

GESTIÓ DE POBLACIONS A RISC



# ERGONOMIA COGNITIVA

- Crear les millors condicions perquè el professional pugui reflexionar sobre el pacient amb valor afegit, i que aquesta reflexió quedi registrada de manera adient.

Ex.-

\*“Cal fer cada any...”

\*“De seguida que el pacient es descompensi cal fer...”



# FILTRE D'ERRORS

- Avisos, informacions i consells “on line” que s'activen en situacions d'errors latents.
- La major part: automàtics.

Exemples.-

- \*Incompatibilitats.
- \*Manca de procediment.
- \*Situacions paradigmàtiques



# GESTIÓ DE POBLACIONS A RISC

- Actuacions reglades que es proposen al professional responsable, sobre grups poblacionals identificats segons perfil de risc per augmentar supervivència o disminuir el risc.
- La majoria automàtics.

Exemple.-

- \*AAS en diabètics.
- \*Familiars a risc de malaltia genètica.

